

# Real-time PCR – Detektion von Hefen und Bakterien in Wein

Präzise, schnelle und effiziente Analyse für höchste Weinqualität



Multiplex Screening von Hefen und Bakterien



Brettanomyces Quantifizierung



Offenes System

Mehr Informationen:



<https://r-bio/wein>

# Vorteile von GEN-IAL® QuickGEN



**Schnelle und zuverlässige Detektion** innerhalb weniger Stunden und genaue Informationen über potenziell schädliche Hefen und Bakterien in der Probe.



**Hohe Sensitivität und Spezifität** in Most und Weinproben.



**Leichte Handhabung** – Die benutzerfreundliche Gestaltung der Kits mit lyophilisierten Tubes macht die Durchführung der Tests mühelos und effizient. Kit spezifische Templates ermöglichen einen schnellen Start der Analyse ohne jegliches Programmieren im Vorfeld.



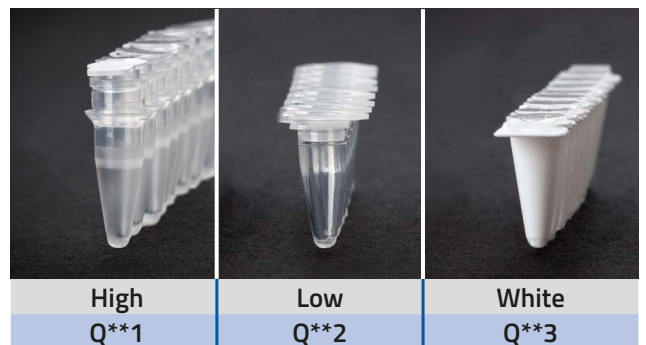
**Umfassende Analysemöglichkeiten und effiziente Ressourcennutzung** – Verschiedene Kombinationen von Multiplex Screening- und Identifizierungsmöglichkeiten ermöglichen eine kostengünstige und individuelle Routineanalyse.



**Schulung und fortwährende Unterstützung** – Applikationsspezialisten schulen vor Ort und stehen jederzeit bei Fragen und Problemen zur Verfügung.



**GEN-IAL® QuickGEN Wine Screening (Art. Nr. Q32\*)** ermöglicht einen schnellen Überblick des mikrobiologischen Status: *Lactobacillus*, *Pediococcus*, *O. oeni*, Essigsäurebakterien, Hefe, Inhibitionskontrolle



**High:** Agilent MX3005P, Applied Bioscience, ABI 7500 oder höher, ThermoFisher QuantStudio®5 oder höher, 0,2 mL Block

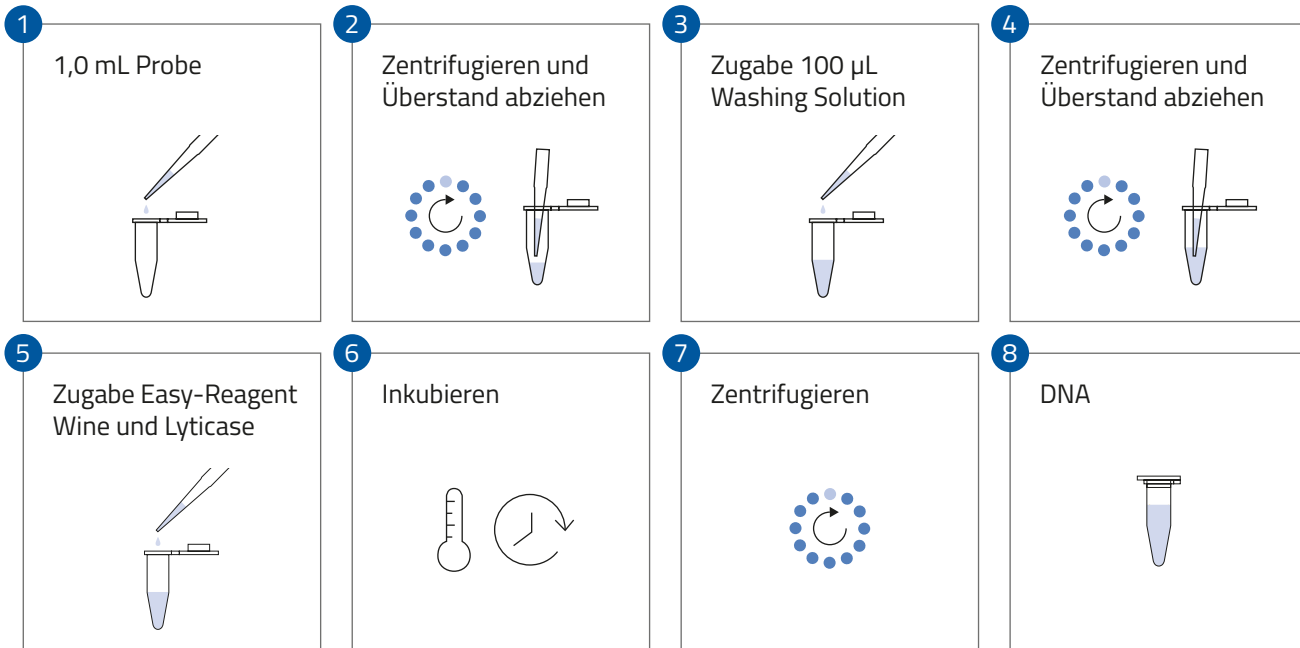
**Low:** IT-IS MyGo Pro\*, MyGo ESR\*, QuantStudio® 5 oder höher, 0.1 mL Block

**White:** Roche Lightcycler® 480 II und LC96, BioRad CFX96™, CFX Opus 96™, Analytik Jena qTOWER<sup>3</sup>

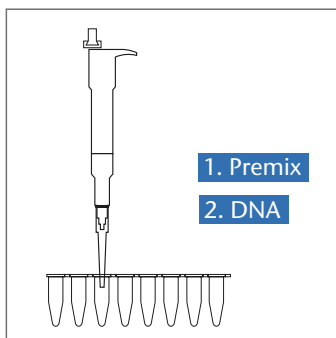
\* 4plex-Tests für MyGo Pro/ESR erfordern ein spezielles Kit (Qxy4, z. B. Q024, Q044).

## Arbeitsablauf von Probe bis Ergebnis

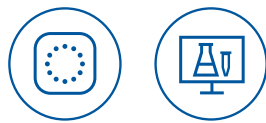
### DNA Extraktion – aus Bakterien und Hefen mit nur einem Protokoll



### PCR-Vorbereitung mit wenigen Pipettierschritten



### Analyse starten



- 1 Template wählen und öffnen
- 2 Probenamen vergeben
- 3 Lauf starten

### Ergebnis



Qualitatives Screening



Brettanomyces  
Quantifizierung



# GEN-IAL® Produkte

Produkt	Beschreibung	Packungsgröße	Art. Nr.
<b>Wein</b>			
<b>DNA-Präparation</b>			
Simplex® Easy Wine	DNA-Präparation von Weinproben	100 Präparationen	Q300
Simplex® Easy Wine-Washing Solution	Waschlösung für Q300	43 ml	Q301
GEN-IAL® Yeast Lyticase	Für Hefe DNA Präparation	2000 Präparationen	Q302
<b>Qualitative multiplex real-time PCR</b>			
GEN-IAL® QuickGEN Wine Screening	DNA-Screening von weinschädigenden Bakterien und Hefen: <i>Lactobacillus</i> , <i>Pediococcus</i> , <i>Oenococcus oeni</i> / Essigsäurebakterien/Hefen	48 Reaktionen	Q321 Q322 Q323 Q324
GEN-IAL® QuickGEN Wine Screening without yeast	DNA-Screening von weinschädigenden Bakterien: <i>Lactobacillus</i> , <i>Pediococcus/O. oeni</i> / Essigsäurebakterien	48 Reaktionen	Q331 Q332 Q333 Q334
QuickGEN PCR Kit Screening and differentiation of wine spoilers	Differenzierung von 14 weinschädigenden Bakterien und Hefen: <i>Alicyclobacillus spp.</i> , <i>O. oeni</i> , <i>Lactobacillus/Pediococcus</i> , <i>Leuconostoc mesenteroides</i> , <i>Lactococcus lactis</i> , Essigsäurebakterien, <i>Dekkera spp.</i> , <i>S. cer. var. diastaticus</i> , <i>Pichia spp.</i> , <i>Zygosaccharomyces spp.</i> , <i>S. cerevisiae</i> , <i>Schizosacch. pombe</i> , <i>Candida spp.</i>	96 Reaktionen	Q221 Q222 Q223
QuickGEN PCR Kit Screening and differentiation of wine spoilers	Differenzierung von 8 weinschädigenden Bakterien und Hefen: <i>O. oeni</i> , <i>Lactobacillus/Pediococcus</i> , Essigsäurebakterien, <i>Dekkera bruxellensis</i> , Hefe, <i>Z. rouxii</i> , <i>Z. bailii</i> , <i>S. cerevisiae</i>	96 Reaktionen	Q231 Q232 Q233
GEN-IAL® Biogenic amines	DNA-Nachweis biogener Amine bildender Bakterien	50 Reaktionen	Q345
GEN-IAL® Dekkera bruxellensis Standard DNA	DNA-Standard zur Quantifizierung von <i>Dekkera bruxellensis</i>	200.000 cfu	Q360
GEN-IAL® QuickGEN Yeast Dekkera bruxellensis quantitative	DNA-Nachweis von <i>Dekkera bruxellensis</i>	48 Reaktionen	Q371 Q372 Q373
GEN-IAL® Dekkera bruxellensis quantitative FAM/HEX	DNA-Nachweis von <i>Dekkera bruxellensis</i> FAM/HEX	50 Reaktionen	Q395
GEN-IAL® QuickGEN PCR-Kit Yeast universal low	DNA-Nachweis von Hefen universal	48 Reaktionen	Q982



Weitere nicht aufgeführte Parameter und Nachweiskits sind auf Anfrage erhältlich.



Kontaktieren Sie uns noch heute für Ihre Weinanalytik:  
[info@r-biopharm.de](mailto:info@r-biopharm.de)